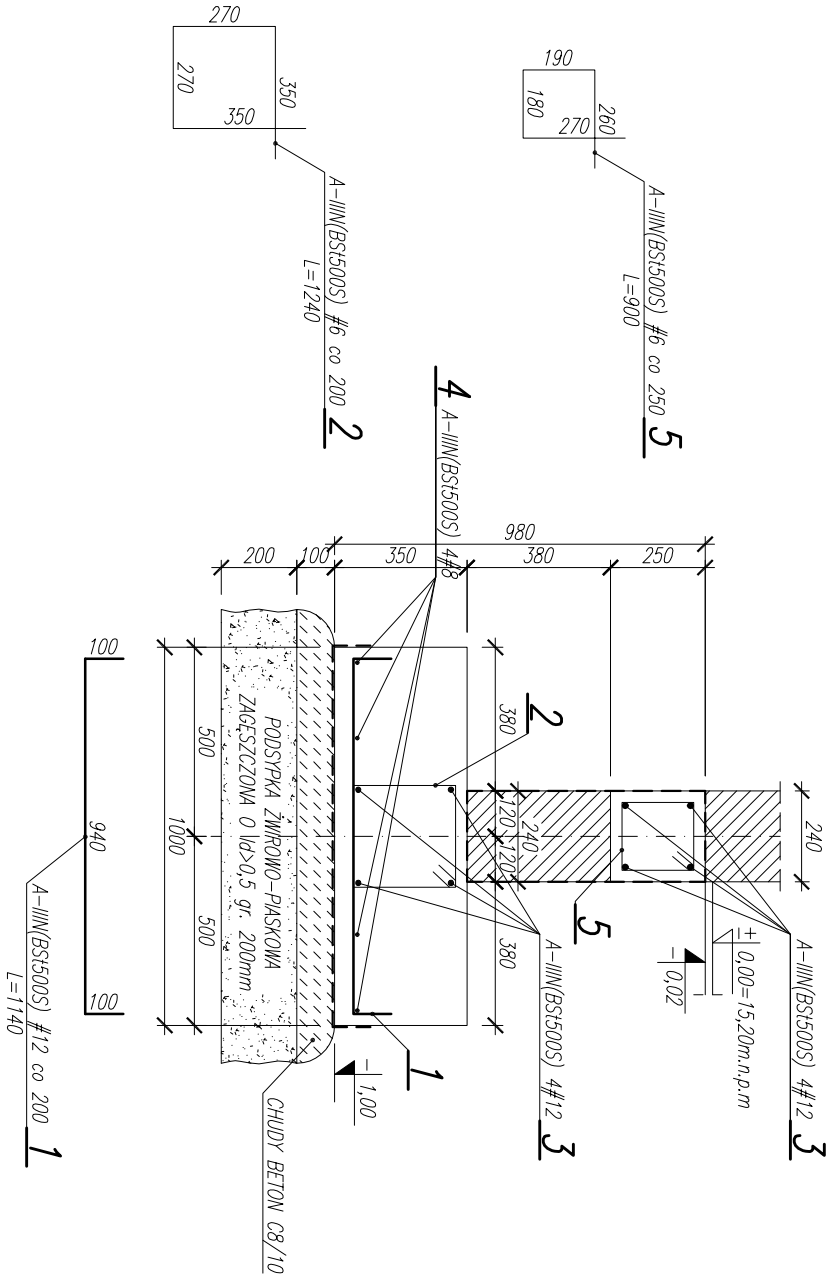
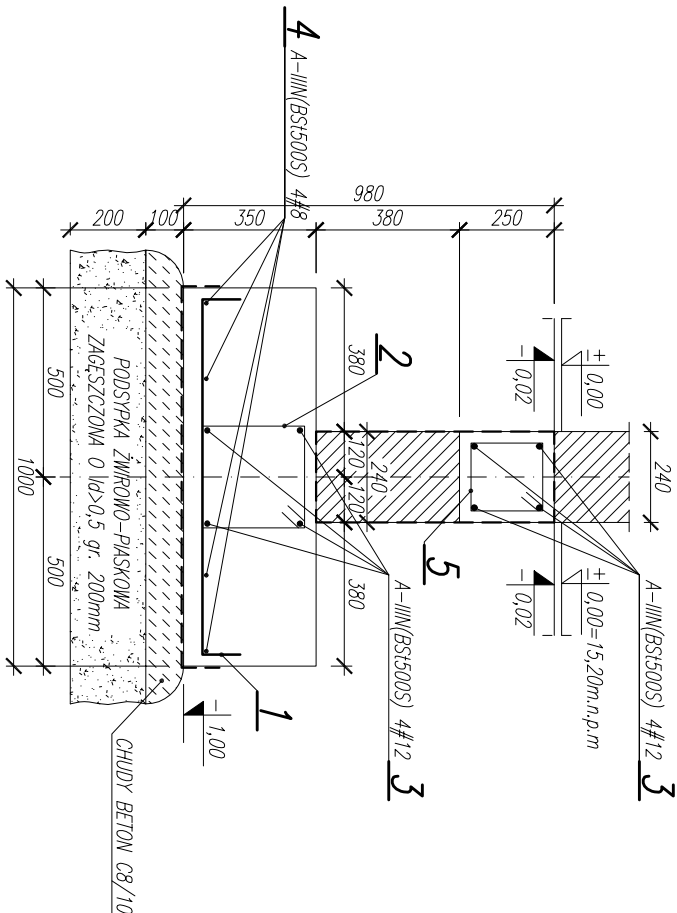


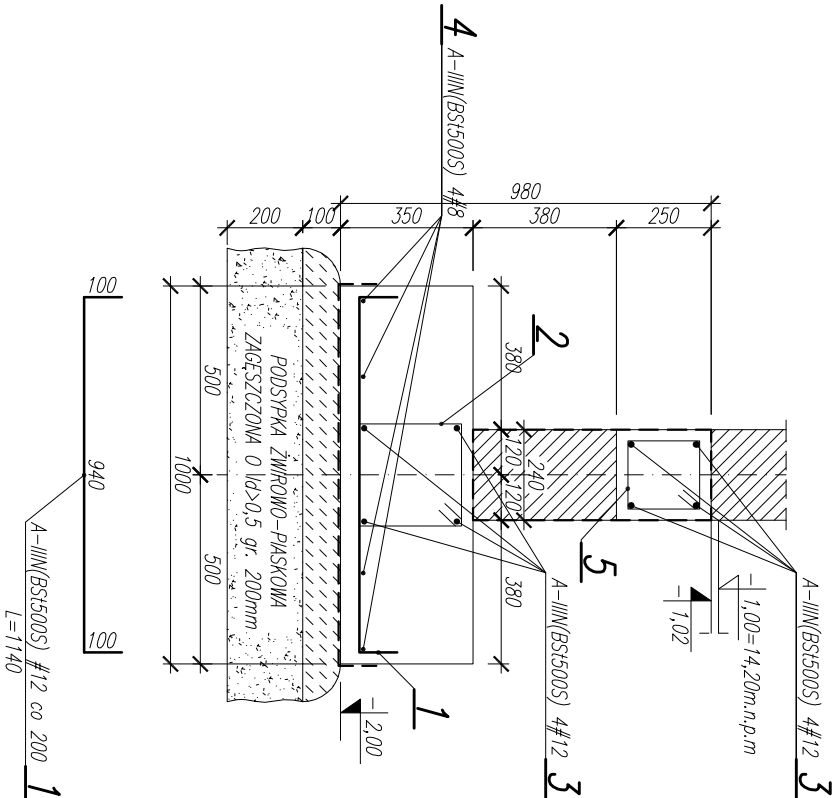
ŁAWA FUNDAMENTOWA Ł-1
SKALA 1:20



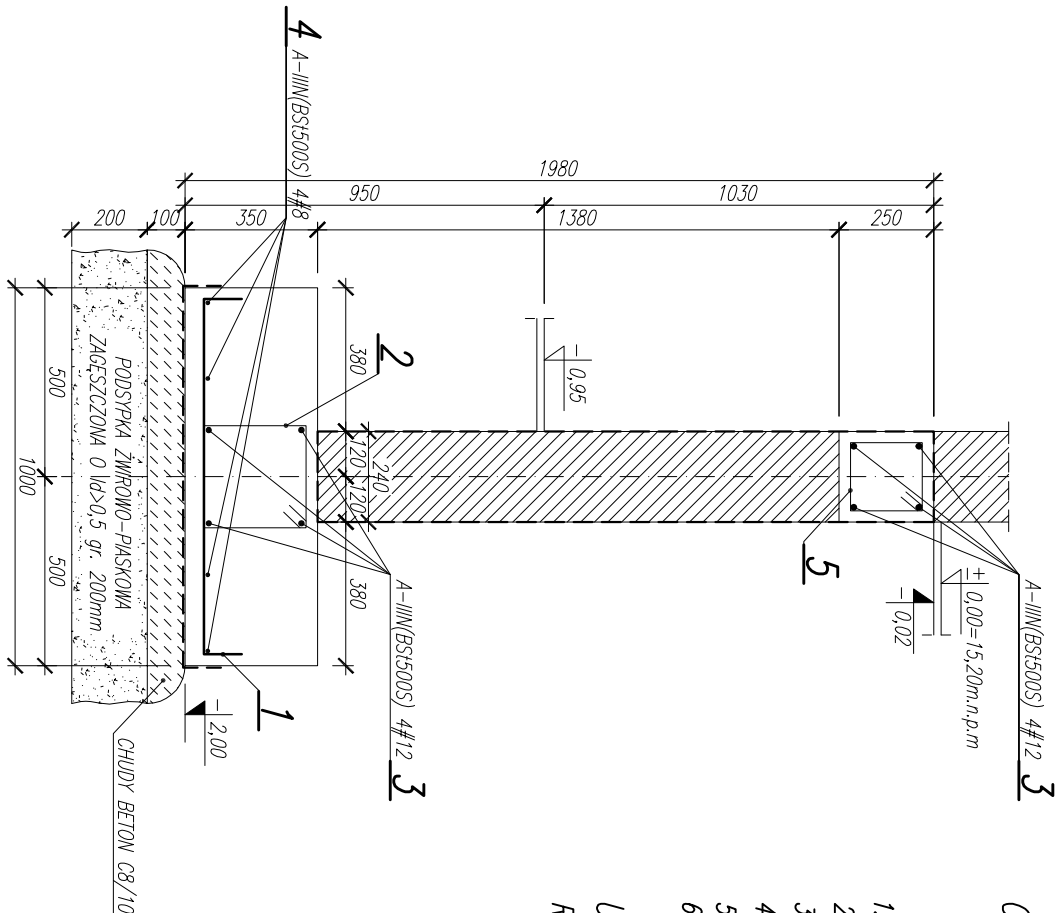
ŁAWA FUNDAMENTOWA Ł-2
SKALA 1:20



ŁAWA FUNDAMENTOWA Ł-3
SKALA 1:20



ŁAWA FUNDAMENTOWA Ł-4
SKALA 1:20



BETON: C8/10, C20/25;
STAŁ ZBROJENIOWA: A-IIIN (BSt500S);

OTULINY : 50mm – zbrojenie dolne
30mm – pozostałe

1. POZIOM POSADOWIENIA FUNDAMENTÓW (–1,00m; –2,00m),
2. ZBROJENIE PODŁUŻNE ŁAW PRZEPUSZCZ PRZEZ STOPY FUNDAMENTOWE,
3. ZACHOWAĆ CIĄGŁOŚĆ ZBROJENIA ŁAW,
4. ZACHOWAĆ CIĄGŁOŚĆ ZBROJENIA WIENCA,
5. POWIERZCHNIE STYKAJĄCE SIĘ Z GRUNTEM SMAROWAĆ 2XDYSPERBITEM (R+P),
6. ROBOTY ZIEMNE WG UWAG OPISU TECHNICZNEGO.

UWAGA:

RYSUNEK ROZPATRYWAĆ ŁĄCZNIE Z RYS. NR 1.

Jednostka projektowa:	PUZZLE PRACOWNIA PROJEKTOWA ANNA DĄBROWSKA ul. Żółkiewskiego 3/21, 70-345 Szczecin, tel. 604 25 98 29 / 091 8 511 289
Branch:	KONSTRUKCJA
Faza:	Projekt wykonawczy
Temat:	ROZBUDOWA I ODBUDOWA BUDYNKU MAGAZYNOWEGO
Lokalizacja/Inwestor:	ZALISIE 1, 72-004 TANOWO, dz. nr 535/2 ob. Złotej jednostka ewidencyjna Polica PGL Lasy Państwowe Nadleśnictwo Trzebież, Złote 1, 72-004 Tanowo
PROJEKT	
Projektant:	mgr inż. Przemysław Łuczyszyn ZAP/0059/PWOK/11
Opracował:	mgr inż. Marcin Koroniewicz
Tytuł rysunku:	ŁAWA FUNDAMENTOWA Ł-1, Ł-2, Ł-3, Ł-4 - RYS. ZBROJENIOWY
data: GRUDZIEŃ 2018 r.	skala: 1:20
	rys. nr K2